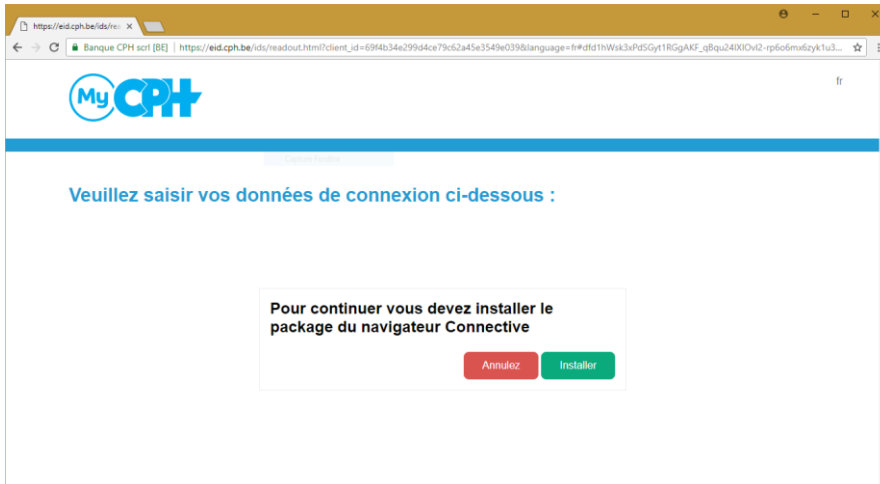


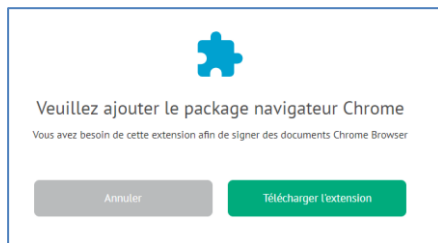
Installation du plugin Connective sous Chrome

Lors de la première lecture de votre carte d'identité, vous devrez certainement installer le plugin Connective. Voici la marche à suivre **sous Chrome**.

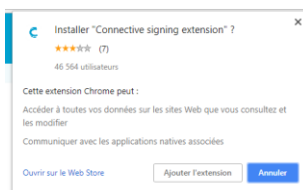
1. Cliquez sur le bouton « Installer ». Si les écrans sont en anglais, vous pouvez passer en français en choisissant « **FR** » dans le coin supérieur droit.



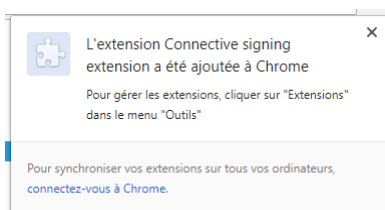
2. L'installation commence par l'ajout de l'extension pour Chrome. Cliquez sur « **Télécharger l'extension** ».



3. Chrome vous demande de confirmer l'ajout de l'extension. Cliquez sur « **Ajouter l'extension** ».

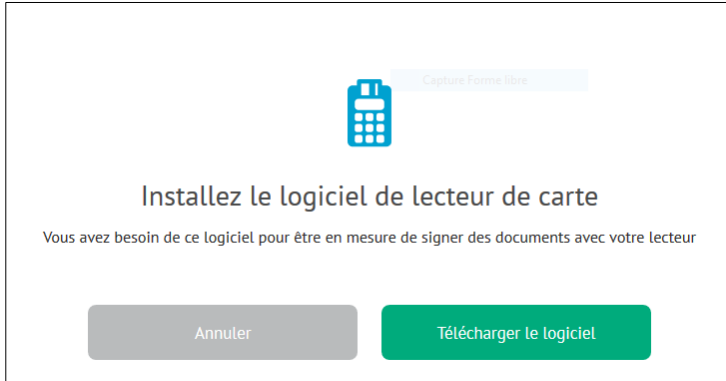


4. Chrome vous confirme que l'extension a été ajoutée. Cliquez sur « **X** » pour fermer cette fenêtre.

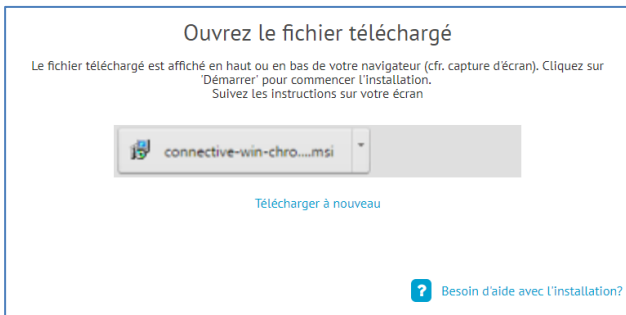


Installation du plugin Connective sous Chrome

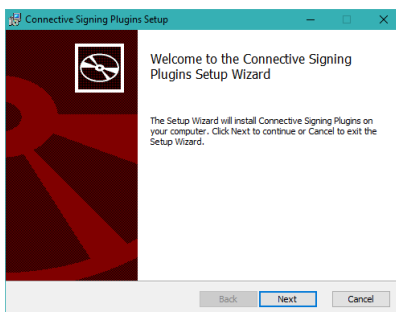
- La première étape étant réalisée, vous devez désormais installer le logiciel de lecture de carte d'identité. Cliquez sur « **Télécharger le logiciel** ».



- L'écran vous invite à télécharger le fichier. Cliquez sur « **Enregistrer le fichier** ».

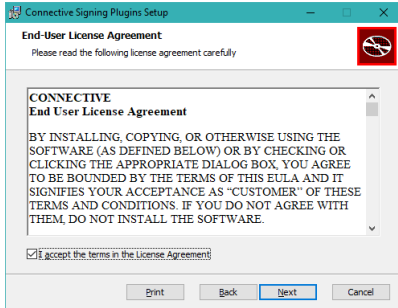


- Dès que le téléchargement est terminé, cliquez sur la liste des téléchargements et faites un double clic pour exécuter le fichier.
- L'installation du Connective Signing Plugin commence. Un assistant va vous guider. Cliquez sur « **Next** ».

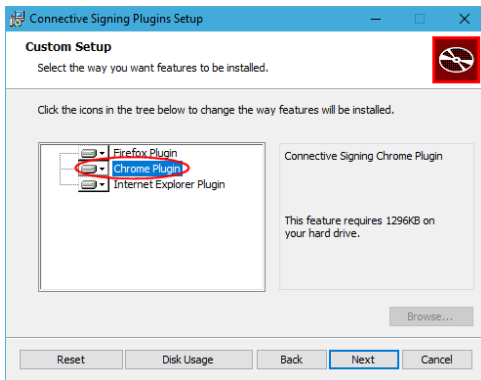


Installation du plugin Connective sous Chrome

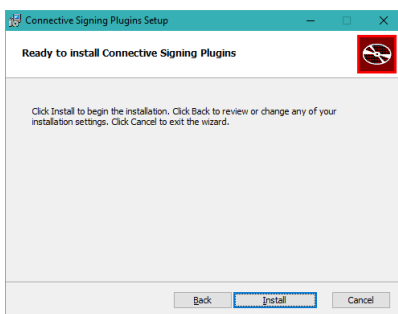
9. Vous devez accepter les conditions d'utilisation. Cochez la case « **I accept...** » et cliquez sur « **Next** ».



10. Vous devez choisir les navigateurs pour lesquels le programme sera installé. **Assurez-vous que Chrome Plugin est bien sélectionné** et cliquez sur « **Next** ».

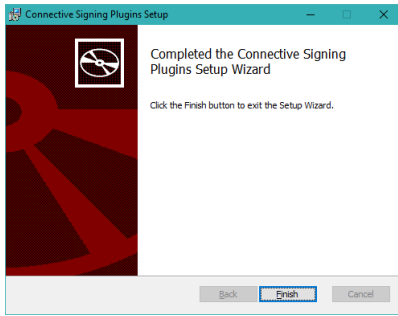


11. L'installation va commencer. Cliquez sur « **Install** ».

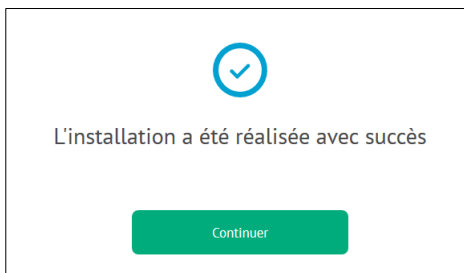


12. Dès que l'installation est terminée, cliquez sur « **Finish** ».

Installation du plugin Connective sous Chrome



13. De retour dans Chrome, l'écran vous confirme que l'installation s'est correctement terminée. Cliquez sur « **Continuer** ».



14. Vous êtes à présent en mesure de lire votre carte d'identité.

