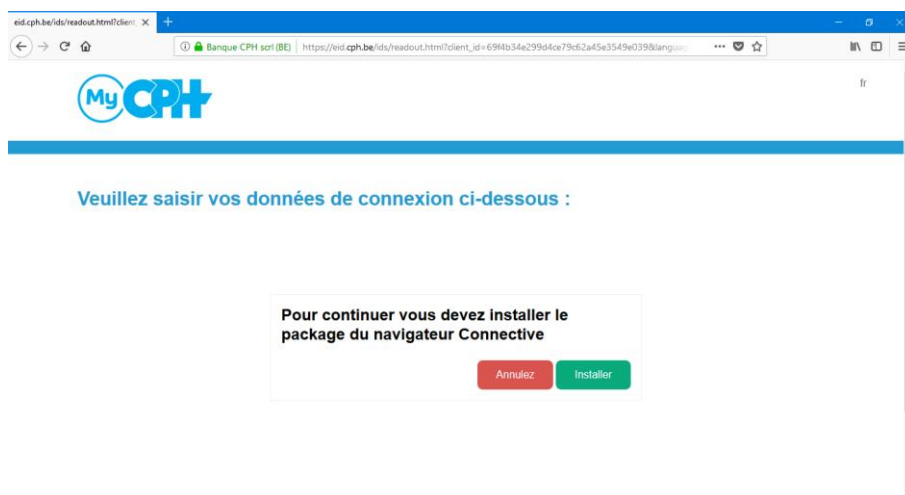


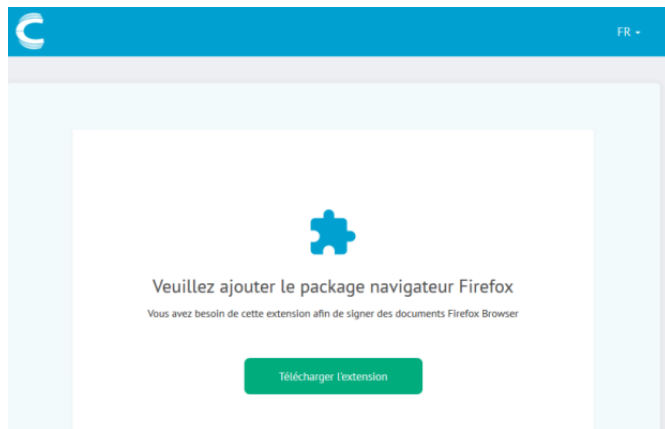
Installation du plugin Connective sous Firefox

Lors de la première lecture de votre carte d'identité, vous devrez certainement installer le plugin Connective. Voici la marche à suivre **sous Firefox**.

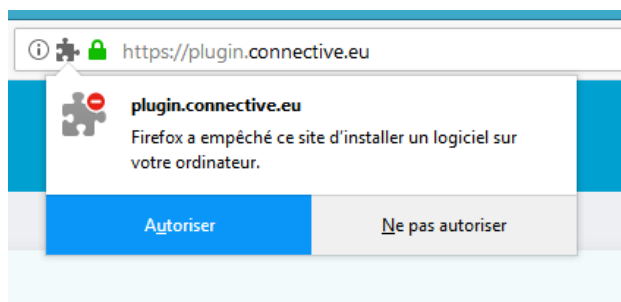
1. Cliquez sur le bouton « Installer ». Si les écrans sont en anglais, vous pouvez passer en français en choisissant « **FR** » dans le coin supérieur droit.



2. L'installation commence par l'ajout du plugin Firefox. Cliquez sur « **Télécharger l'extension** ».

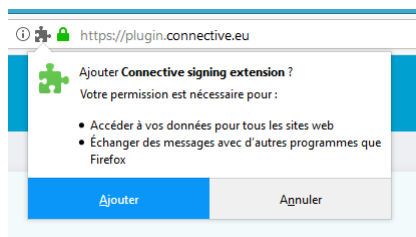


3. Firefox vous demande d'autoriser l'installation. Cliquez sur « **Autoriser** ».

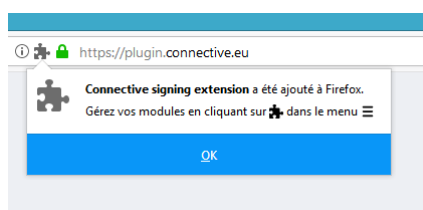


Installation du plugin Connective sous Firefox

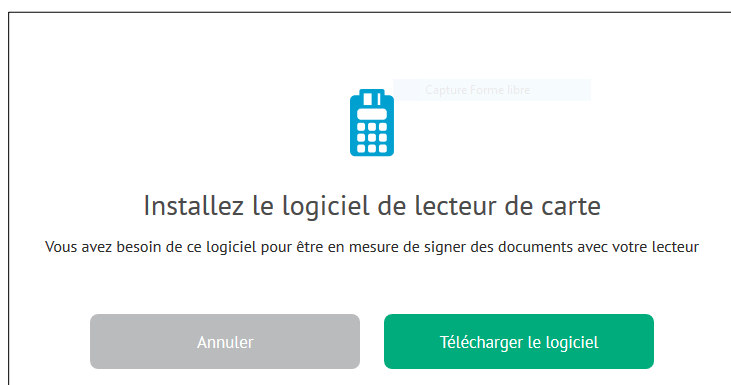
4. L'extension est alors téléchargée. Vous devez alors l'ajouter. Cliquez sur « **Ajouter** ».



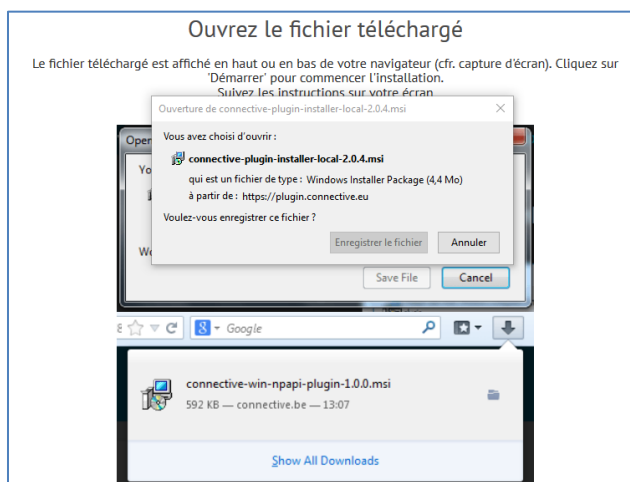
5. Firefox vous confirme alors que l'extension a été ajoutée. Cliquez sur « **OK** ».



6. La première étape étant réalisée, vous devez installer le logiciel de lecture de carte. Cliquez sur « **Télécharger le logiciel** ».

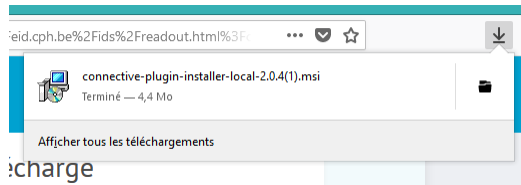


7. L'écran vous invite à télécharger le fichier. Cliquez sur « **Enregistrer le fichier** ».

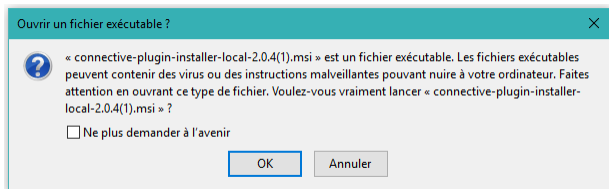


Installation du plugin Connective sous Firefox

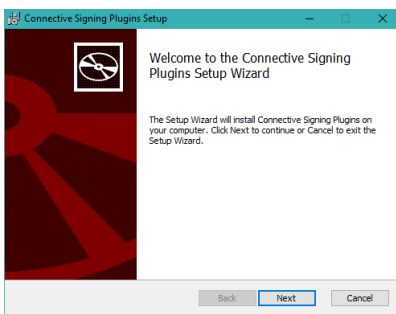
8. Dès que le téléchargement est terminé, cliquez sur la liste des téléchargements et faites un double clic pour exécuter le fichier.



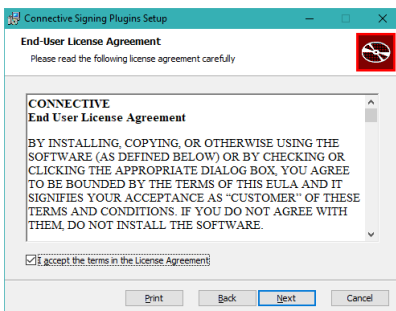
9. Un message d'avertissement peut vous être affiché pour vous signaler que le fichier téléchargé est un exécutable. Cliquez sur « **OK** ».



10. L'installation du Connective Signing Plugin commence. Un assistant va vous guider. Cliquez sur « **Next** ».

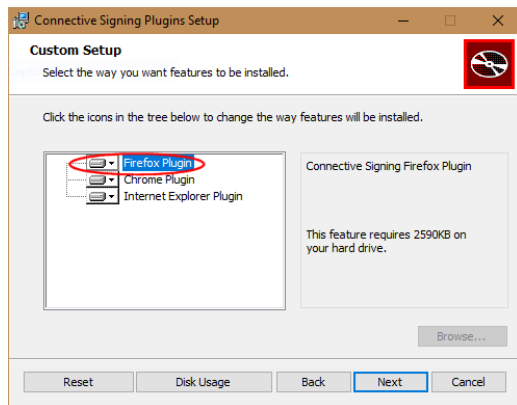


11. Vous devez accepter les conditions d'utilisation. Cochez la case « **I accept...** » et cliquez sur « **Next** ».

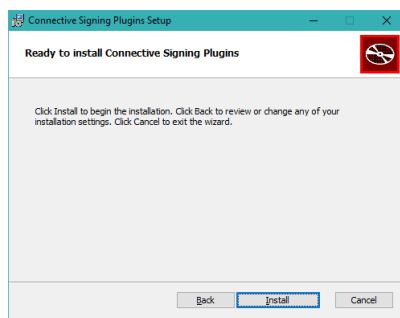


Installation du plugin Connective sous Firefox

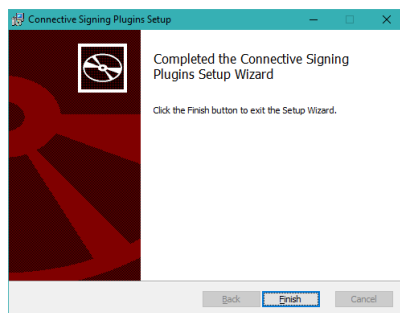
12. Vous devez choisir les navigateurs pour lesquels le programme sera installé. **Assurez-vous que Firefox Plugin est bien sélectionné** et cliquez sur « **Next** ».



13. L'installation va commencer. Cliquez sur « **Install** ».

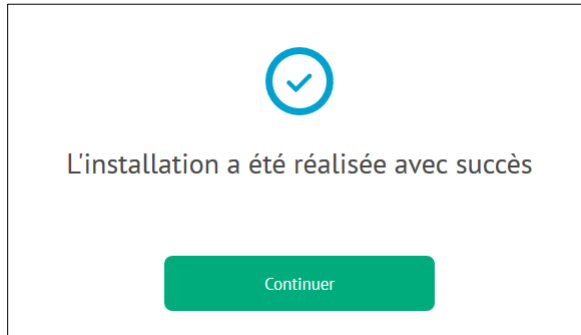


14. Dès que l'installation est terminée, cliquez sur « **Finish** ».



Installation du plugin Connective sous Firefox

15. De retour dans Firefox, l'écran vous confirme que l'installation s'est correctement terminée. Cliquez sur « Continuer ».



16. Vous êtes à présent en mesure de lire votre carte d'identité.

